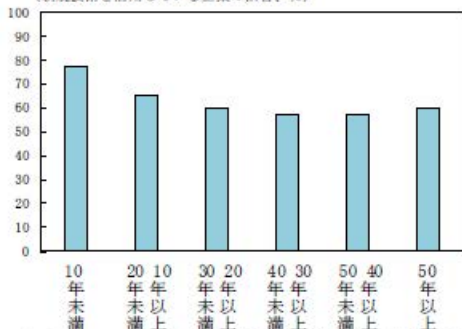


25 図 新規技術の活用に積極的な企業の特徴点

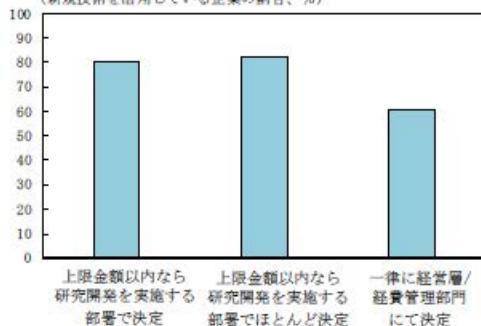
(1) 企業年齢

(新規技術を活用している企業の割合、%)



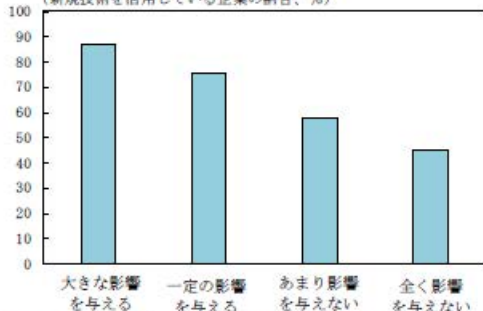
(2) 研究開発投資を行う場合の決定権

(新規技術を活用している企業の割合、%)



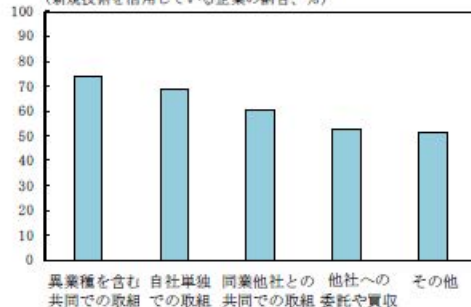
(3) ICTの統括責任者の経営に係る意思決定への影響度

(新規技術を活用している企業の割合、%)



(4) 新しい商品・サービスを創造する際の取組

(新規技術を活用している企業の割合、%)



- (備考) 1. 内閣府「生産性向上に向けた企業の新規技術・人材活用に関する意識調査」により作成。
2. 新規技術を活用している企業の割合とは、新規技術のうち、1つでも導入ないし導入を検討している企業の割合を指す。